

Лучший детский сад: какой он?

Работу выполнили студенты 2 курса группы ИППб-19-3
Кудренко Анна и Шефер Олег



Детский сад — учреждение для общественного воспитания детей дошкольного возраста.

- Главный элемент любой структуры и системы – это люди. В саду должны работать те, кто действительно хочет и умеет работать с детьми; кто стремится постоянно расти, осваивать лучшее и новое. Воспитатели должны владеть всеми необходимыми методиками, постоянно овладевать новыми знаниями.

Человек

- Больше детей = количество ? качество.
- Меньше детей в группе = качество.

- Важно дать каждому ребенку знания, донести до него информацию, уделить внимание, развить индивидуальные способности.

Наполняемость групп

- Детский сад должен быть оборудован всем необходимым для полноценного нахождения там детей. Это касается ремонта в группах, мебели, необходимых принадлежностях для игры и учебы.



Оборудование

- Интерактивные доски
- Проекторы
- Телевизоры \ ноутбуки
- Компьютеризированные и технически оснащенные рабочие места воспитателей



Модернизация

- Оснащение спортивным, медицинским, коррекционным оборудованием (спортивный зал, спортивный комплекс с новейшим оборудованием, бассейн, открытый стадион, инвентарь).
- Для воспитания всесторонне развитой личности ребенка нужен зимний сад, кабинет конструирования, театр, изостудия, комната психологического отдыха, комната релаксации.

- Логопед
- Психолог
- Дефектолог



Специалисты

- Использование компьютеров для хранения и обмена конспектами.



Упрощение ведения документации

- Кухня должна быть приближена к домашней. Важна полезная, вкусная, разнообразная, сбалансированная еда, приготовленная с любовью.



Кухня

- Образование должно быть доступным.



Оплата

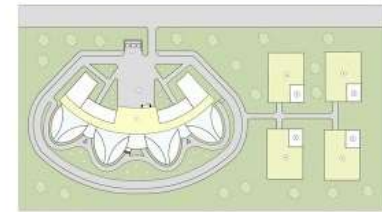
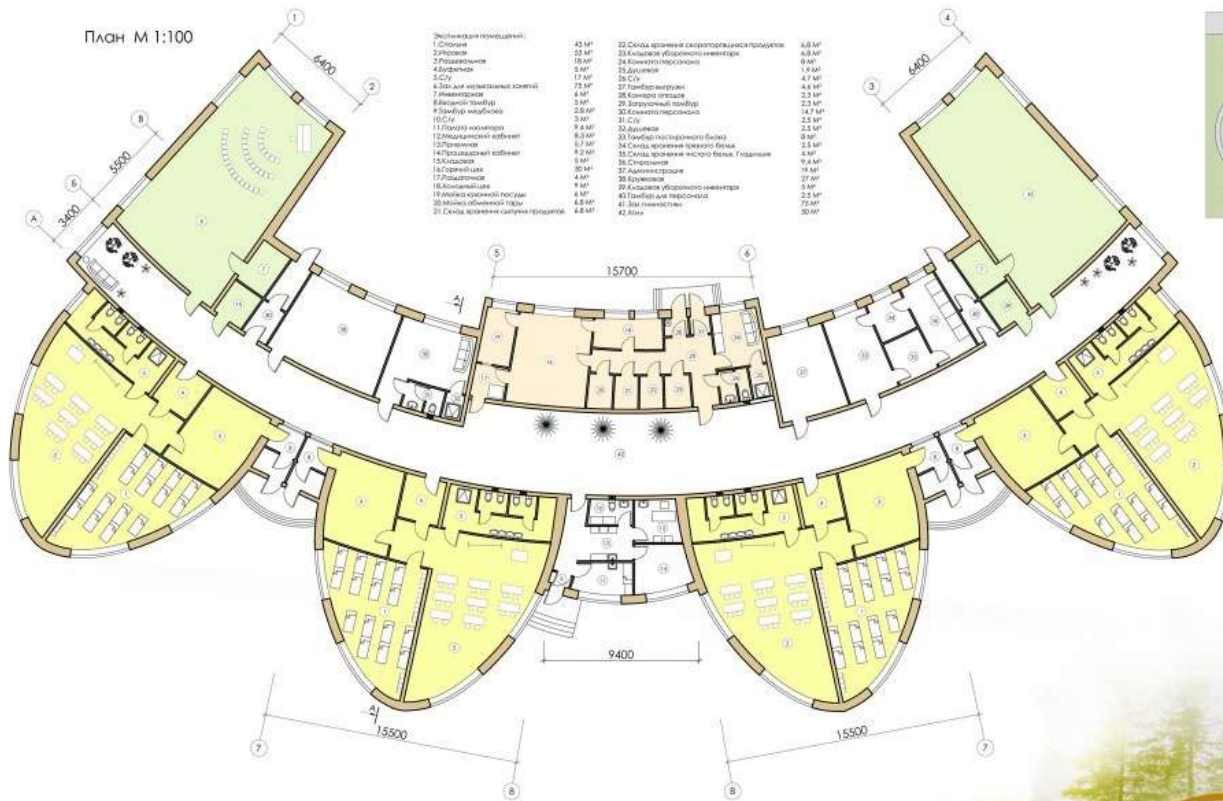
- Согласно федеральному государственному образовательному стандарту в детском саду должны быть созданы условия для сохранения и поддержания индивидуальности ребенка как субъекта отношений с людьми, миром и самим собой.



Главный фасад

1 0 1м 2м 3м

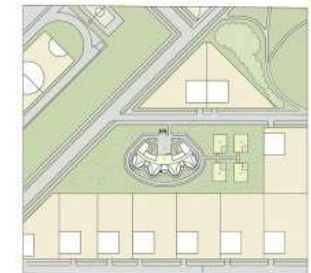
План М 1:100



Генплан М 1:500

Эксплуатационные помещения:

- 1. Подвалы: 21 м²
- 2. Подвалы: 19 м²
- 3. Подвалы: 17 м²
- 4. Вестибюль: 2 м²
- 5. СУ: 17 м²
- 6. Зона для хозяйственных нужд: 73 м²
- 7. Инженерная: 4 м²
- 8. Вспомогательный туалет: 2 м²
- 9. Санузел для персонала: 2,8 м²
- 10. СУ: 2 м²
- 11. Группы дошкольников: 8,4 м²
- 12. Индивидуальный кабинет: 6,9 м²
- 13. Групповая: 6,7 м²
- 14. Подсобный кабинет: 9,2 м²
- 15. Холл: 8 м²
- 16. Стрелочный зал: 80 м²
- 17. Подсобная: 4 м²
- 18. Коммунальная: 4 м²
- 19. Аудитория для родителей: 6 м²
- 20. Итого помещений ПП: 4,8 м²
- 21. Службы, в том числе санитарно-технические: 4,8 м²
- 22. Службы хранения санитарно-технических принадлежностей: 4,8 м²
- 23. Комната уборщицы: 4,8 м²
- 24. Комната персонала: 1,9 м²
- 25. Душевая: 1,9 м²
- 26. СУ: 4,7 м²
- 27. Тамбур-перегородка: 4,4 м²
- 28. Комната отдыха: 2,3 м²
- 29. Застекленный туалет: 2,2 м²
- 30. Комната персонала: 14,7 м²
- 31. СУ: 2,5 м²
- 32. Душевая: 3 м²
- 33. Тамбур-перегородка: 3 м²
- 34. Службы хранения санитарно-технических принадлежностей: 2,5 м²
- 35. Комната персонала: 2,8 м²
- 36. Службы: 9,4 м²
- 37. Администрация: 19 м²
- 38. Коридоры: 37 м²
- 39. Комната уборщицы: 4,8 м²
- 40. Тамбур для персонала: 2,5 м²
- 41. Сан. помещения: 7,9 м²
- 42. Итого: 20 м²



Ситуационная схема М 1:2000

Проект детского сада

Услуги/товары	цена	Кол-во	Сумма
Стол	2100	9	18 900
Стул	1000	17	17 000
Кровати	3100	16	49 600
Ящики для раздевалки	6000 по 4 в каждой	4	24 000
Игровой уголок	37 000	1	37 000
Интерактивная доска	138 000	1	138 000
Унитаз	3500	4	14 000
Умывальник	2500	4	10 000
Тумбочка	2400	16	9 600
Итого			318 100

Группа



СПАСИБО ЗА ВНИМАНИЕ!!!