



ФГБОУ ВО «Магнитогорский государственный технический
университет им. Г.И. Носова»

Институт строительства, архитектуры и искусства

Кафедра
АРХИТЕКТУРЫ И ИЗОБРАЗИТЕЛЬНОГО
ИСКУССТВА



Направления подготовки БАКАЛАВРИАТ

07.03.01 «Архитектура»

07.03.03 «Дизайн архитектурной среды»

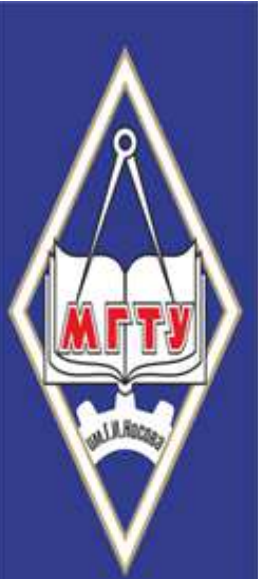


Направления подготовки МАГИСТРАТУРА

07.04.01 «Архитектура»

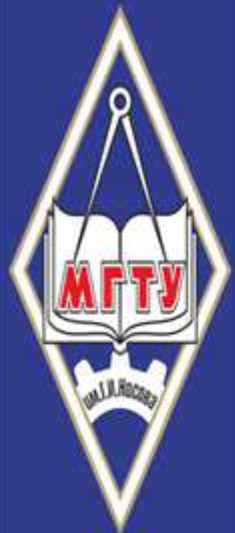
профиль – «Экологическая архитектура зданий и сооружений»

Кафедра архитектуры и изобразительного искусства



Научные интересы кафедры дифференцированы следующим образом:

- Направление подготовки «Архитектура» ориентировано на создание архитектурных проектов гражданских объектов, зданий, сооружений и комплексов, городской среды. Осуществляет научные исследования в области инновационных методов и технологий в архитектуре и городской среде.
- Направление подготовки «Дизайна архитектурной среды» ориентировано на изучение закономерностей дизайна интерьерного и пространства и экстерьера, формирования комфортной городской среды, формообразования, создания новых образно-стилевых решений при проектировании объектов общественного, жилого и рекреационного назначения.
- Педагогическое направление, ориентировано на анализ и поиск оптимальных решений по важнейшим проблемам совершенствования образовательного процесса в изобразительном искусстве и дополнительном образовании.



Направления работы кафедры:

Архитектурное проектирование

Создании концепций и эскизных предложений зданий и сооружений, объектов гражданского назначения

Формирование комфортной городской среды

Создании концепций и эскизных предложений развития городской территории

Проектирование интерьерного пространства

Создание концепции и реализация интерьерного решения помещений

Исследования технологий BIM

Развитие архитектурного проектирования с использованием технологий информационного моделирования зданий

Создание художественных и пластических произведений

Декоративная роспись помещений создание скульптурных композиций, монументальное искусство

Сохранение архитектурного наследия

Разработка 3D моделей и графической визуализации объектов культурного и исторического наследия.

Исследования в области экологической архитектуры

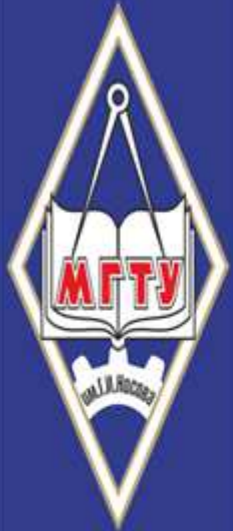
Изучение современных технологий в архитектуре на основе «Зеленых стандартов»

Конкурсно-выставочная деятельность

Участие на Международных, Всероссийских, Региональных конференциях, смотрах-конкурсах и выставках архитектурного и изобразительного творчества.

Объемное моделирование

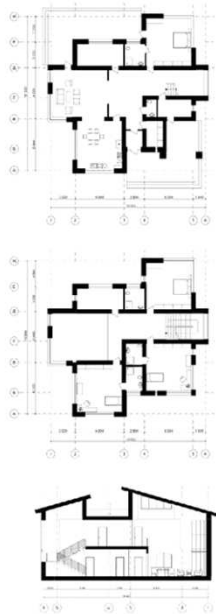
Создание макетов проектируемых архитектурных объектов, подготовка модели для 3D печати



Архитектурное проектирование

Создании концепций и эскизных предложений зданий и сооружений, объектов гражданского назначения

Учебные проекты жилых домов



Индивидуальный жилой дом



Многоквартирный секционный жилой дом



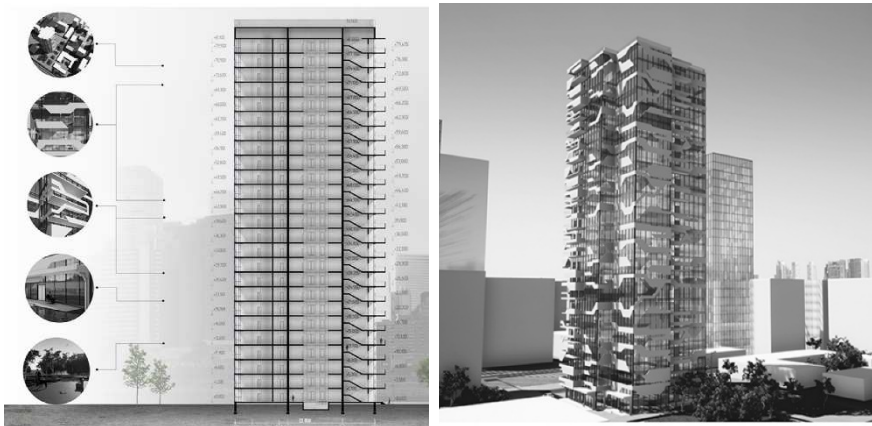
Кафедра архитектуры и изобразительного искусства



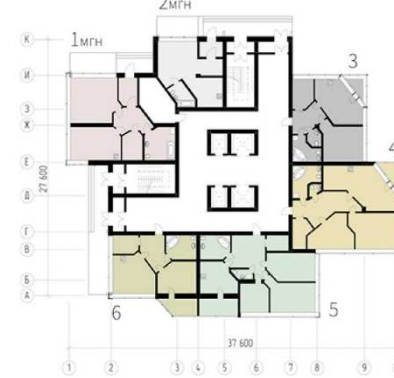
Архитектурное проектирование

Создании концепций и эскизных предложений зданий и сооружений, объектов гражданского назначения

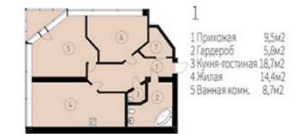
Учебные проекты многоэтажных жилых домов



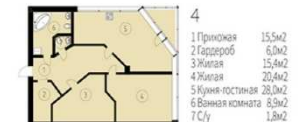
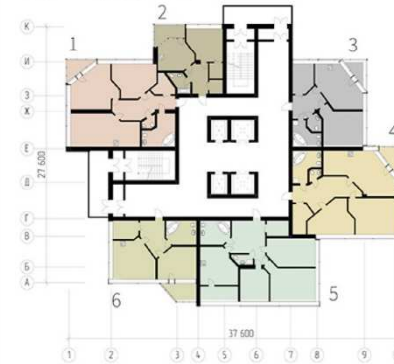
План 1 этажа



Варианты квартир



План типового этажа



Варианты квартир для МГН





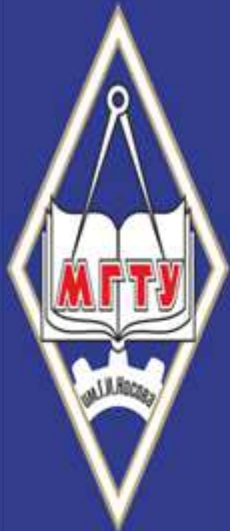
Архитектурное проектирование

Создании концепций и эскизных предложений зданий и сооружений, объектов гражданского назначения

Учебные проекты общественных зданий



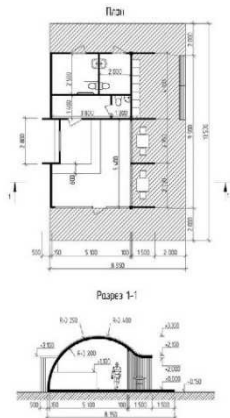
Кафедра архитектуры и изобразительного искусства



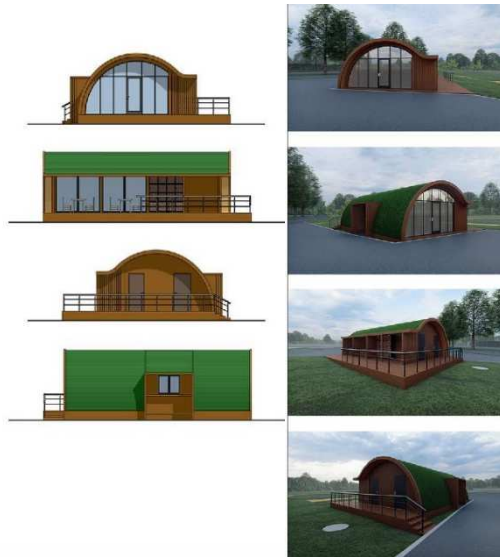
Архитектурное проектирование

Создании концепций и эскизных предложений зданий и сооружений, объектов гражданского назначения
Студенческий эскизный проект

ЭСКИЗНЫЙ ПРОЕКТ
НЕСТАЦИОНАРНОГО
МНОГООБОРАЧИВАЕМО
ОБЪЕКТА
"КОФЕЙНЯ"



ФОТОГРАФИИ РЕАЛИЗОВАННОГО ПРОЕКТА:



Эскизный проект нестационарного многооборотного объекта - "Кофейня" выполнен по заданию заказчика ИП Ашхмина А.П. и расположен на территории парка у "Вечного огня" у здания по адресу: г. Магнитогорск, Набережная П/2. Проектируемый объект - кофейня, предполагает сезонное использование и включает: основной зал со стойкой для работников и местом для выдачи заказов, подсобное помещение. В летнее время для удобства посетителей предусматривается терраса с расположенными на ней кофейными столиками. В вечернее время предусматривается освещение. На территории кафе установлены ящики для хранения, которые в зимний период можно использовать, чтобы хранить лыжные вещи, а также скамейки для возможности переобувания в каньки.

Технико-экономические показатели

- Общая площадь объекта - 3610 м²
- Площадь благоустройства - 6205 м²
- Ландшафт -
- Площадь застройки - 10020 м²
- Высота - h = 3,2 м

ЭСКИЗНЫЕ ПРОЕКТЫ 42 43 ЭСКИЗНЫЕ ПРОЕКТЫ

Реализованный проект



Кафедра архитектуры и изобразительного искусства



Архитектурное проектирование

Создании концепций и эскизных предложений зданий и сооружений, объектов гражданского назначения

Эскизный проект реставрации фасадов детского сада №150 в г. Магнитогорск

ФОТОФИКСАЦИЯ ФАСАДОВ ЗДАНИЯ ДО РЕКОНСТРУКЦИИ



ПРОЕКТНОЕ РЕШЕНИЕ РЕКОНСТРУКЦИИ ФАСАДОВ

ЦЕТОВОЕ РЕШЕНИЕ ФАСАДА В ОСЯХ В-1
ФАСАД В-1



ЦЕТОВОЕ РЕШЕНИЕ ФАСАДА В ОСЯХ 1-В
ФАСАД 1-В



ЦЕТОВОЕ РЕШЕНИЕ ФАСАДА В ОСЯХ В-А
ФАСАД В-А



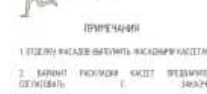
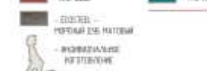
ЦЕТОВЫЕ ОСОБЕННОСТИ



ЦЕТОВОЕ РЕШЕНИЕ ФАСАДА В ОСЯХ А-В
ФАСАД А-В



ЦЕТОВЫЕ ОСОБЕННОСТИ



ФОТОФИКСАЦИЯ ФАСАДОВ ЗДАНИЯ ПОСЛЕ РЕКОНСТРУКЦИИ





Формирование комфортной городской среды

Создании концепций и эскизных предложений развития городской территории

Студенческое эскизное предложение



Реализованный проект



Кафедра архитектуры и изобразительного искусства



Формирование комфортной городской среды

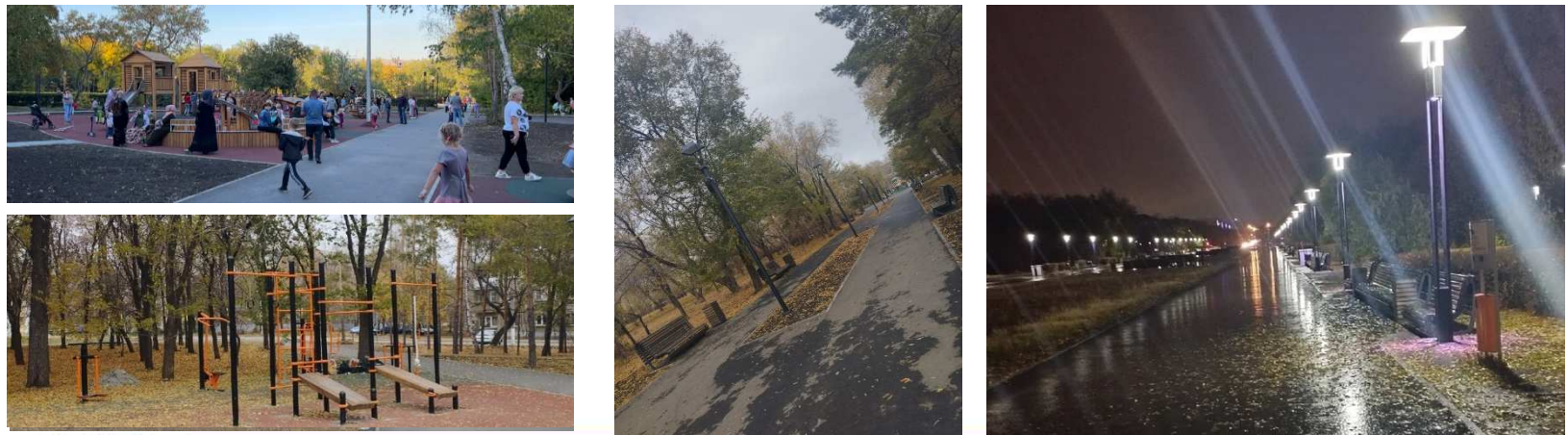
Создании концепций и эскизных предложений развития городской территории

Эскизное предложение (Дипломный проект)

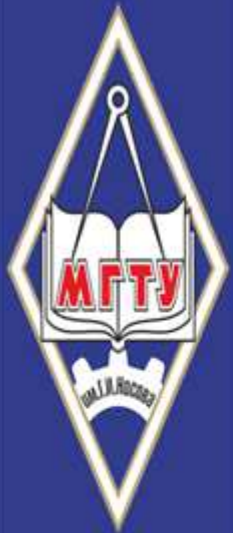
ДИЗАЙН АРХИТЕКТУРНОЙ СРЕДЫ СКВЕРА "ПАРК ТРЁХ ПОКОЛЕНИЙ" В Г. МАГНИТОГОРСКЕ



Реализованный проект (внедрение)



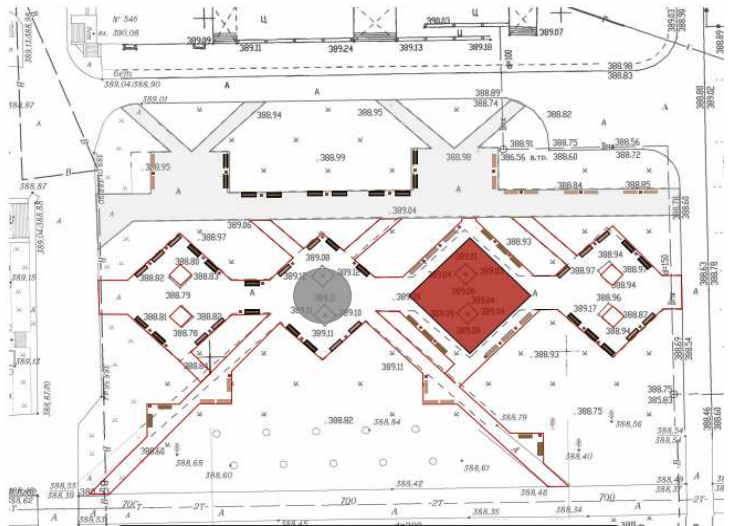
Кафедра архитектуры и изобразительного искусства



Формирование комфортной городской среды

Создании концепций и эскизных предложений развития городской территории
Студенческий эскизный проект

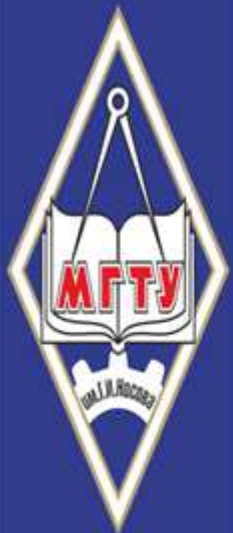
Благоустройство сквера имени космонавта П.Р. Поповича» в г. Магнитогорск



Реализованный проект



Кафедра архитектуры и изобразительного искусства



Формирование комфортной среды сельских поселений

Создании концепций и эскизных предложений благоустройству общественных пространств, туристических и гостевых маршрутов для сельских поселений в Челябинской обл.

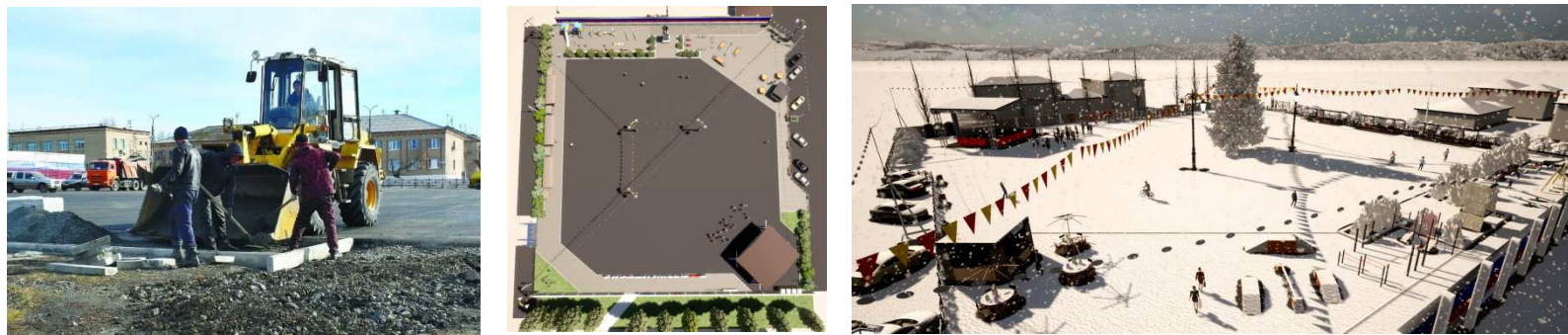
темы ИТЦ 2021-12, ИТЦ 2021-16, ИТЦ2021-17

Проектно-исследовательские разработки по территориальному развитию села Фершампенуаз

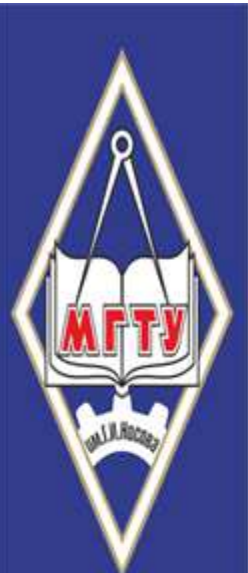
Гостевой маршрут



Начало реализации проекта Центральной площади села



Кафедра архитектуры и изобразительного искусства



Проектирование интерьерного пространства

Создание концепции и реализация интерьерного решения помещений

Разработка Фирменного стиля и интерьера экспозиции зала в МКГ к 75-летию и 80-летию МГТУ



Интерьер вестибюля главного входа в здание МГТУ

Интерьеры павильона Южного Урала на ЭКСПО в Шанхае



Кафедра архитектуры и изобразительного искусства

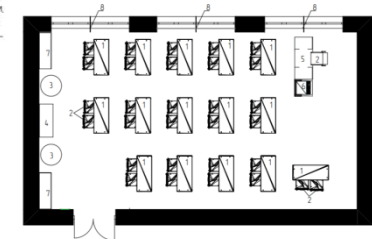
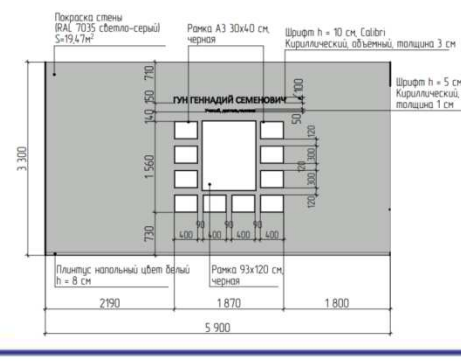
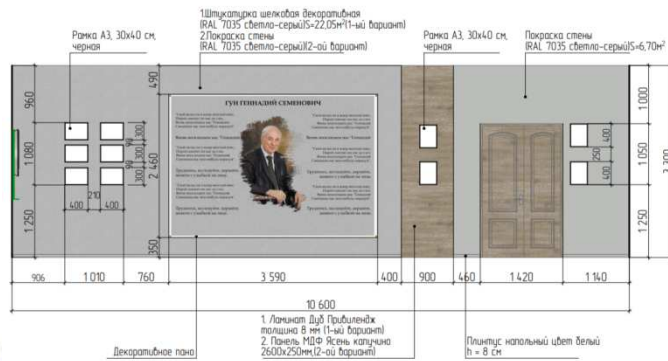


Проектирование интерьерного пространства

Создание концепции и реализация интерьерного решения помещений

Студенческий эскизный дизайн-проект

Аудитория им. Г.С. Гуна





Проектирование интерьерного пространства

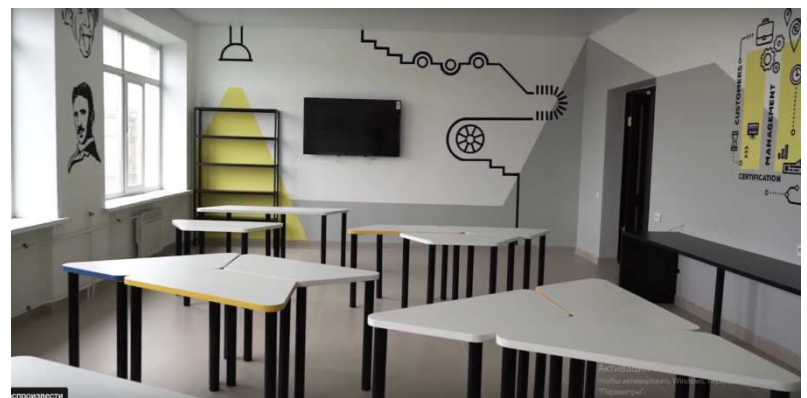
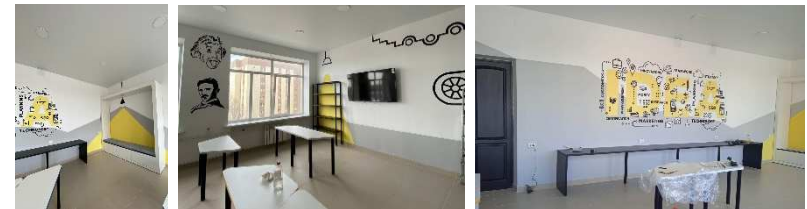
Создание концепции и реализация интерьерного решения помещений

Студенческий эскизный дизайн-проект с последующей реализацией

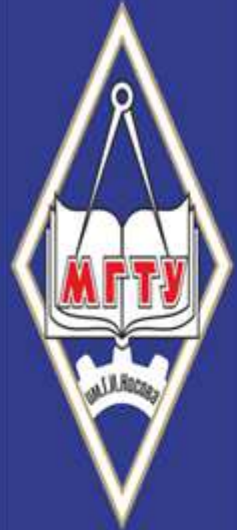
Коворкинг зона КУБ в ИГО



Проект интерьерного пространства инженерной школы «Homo Technicus»



Кафедра архитектуры и изобразительного искусства



Защита выпускных квалификационных работ

По направлению 07.03.01. «Архитектура»



Кафедра архитектуры и изобразительного искусства



Защита выпускных квалификационных работ

Дипломный проект по направлению 07.03.01. Архитектура



Кафедра архитектуры и изобразительного искусства



Защита выпускных квалификационных работ

Дипломный проект по направлению 07.03.03. Дизайн архитектурной среды

ДИЗАЙН АРХИТЕКТУРНОЙ СРЕДЫ ОБЩЕОБРАЗОВАТЕЛЬНОЙ ШКОЛЫ №36 В Г. МАГНИТОГОРСКЕ

The presentation is divided into several sections:

- ВЕСТИБУЛЬ (Vestibule):** Shows a bright, open-plan entrance area with yellow and green accents. Includes architectural drawings of the vestibule and a site plan.
- АТРИУМ (Atrium):** Features a large, multi-level atrium with a central green space, colorful seating, and a staircase. Includes architectural drawings and a furniture catalog.
- РЕКРЕАЦИЯ НАЧАЛЬНОЙ ШКОЛЫ (Recreation of the primary school):** Shows a colorful, playful recreation area for young children with various play structures and furniture.
- ТИПОВОЙ КАБИНЕТ НАЧАЛЬНОЙ ШКОЛЫ (Typical primary school classroom):** Displays a modern classroom layout with desks and a teacher's desk.
- РЕКРЕАЦИЯ СТАРШЕЙ ШКОЛЫ (Recreation of the secondary school):** Shows a recreation area for older students with a large mural wall and modern furniture.

Additional elements include architectural drawings of various rooms (e.g., 'ПЛАТФОРМА', 'ОБРАЗОВАТЕЛЬНЫЕ КАБИНЕТЫ'), a furniture catalog, and a site plan.

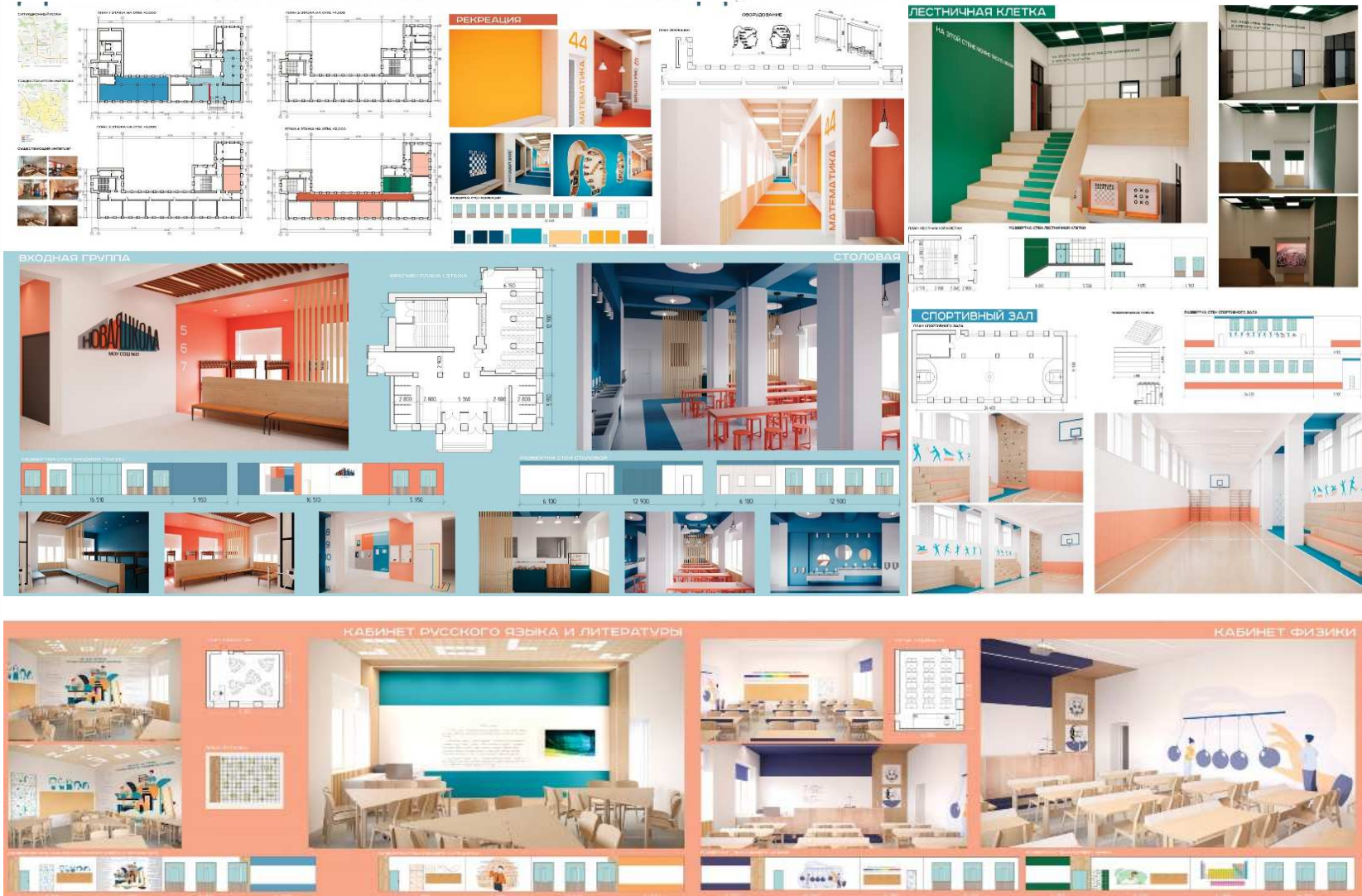
Кафедра архитектуры и изобразительного искусства



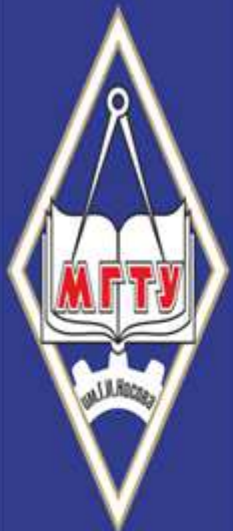
Защита выпускных квалификационных работ

Дипломный проект по направлению 07.03.03. Дизайн архитектурной среды

ДИЗАЙН АРХИТЕКТУРНОЙ СРЕДЫ МОУ "СОШ №31" Г. МАГНИТОГОРСК

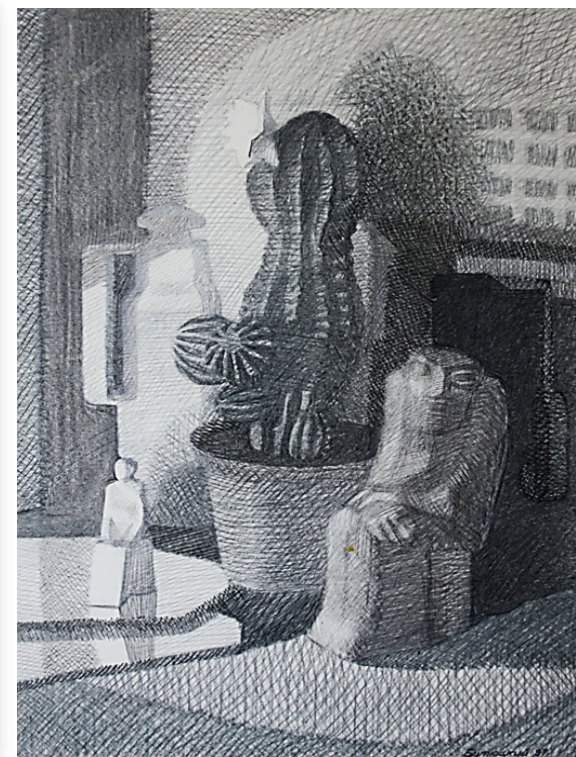


Кафедра архитектуры и изобразительного искусства

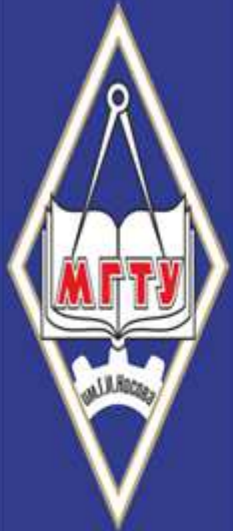


Профиль «Изобразительное искусство»

Работы студентов по направлению 44.03.05 «Педагогическое образование»



Кафедра архитектуры и изобразительного искусства

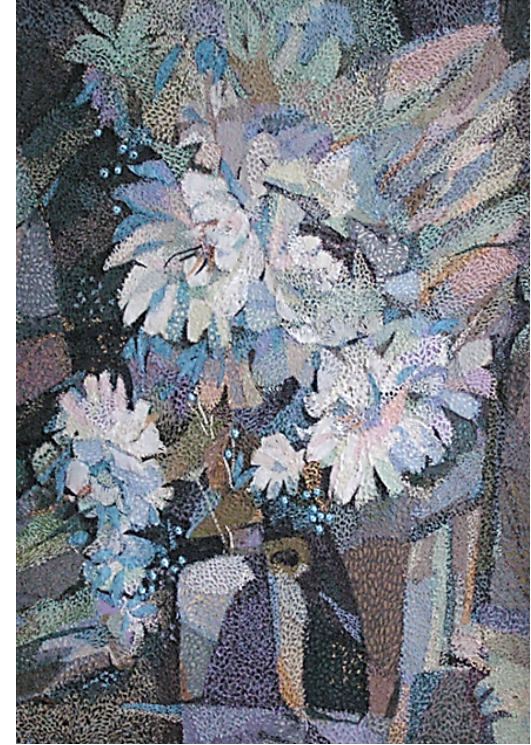
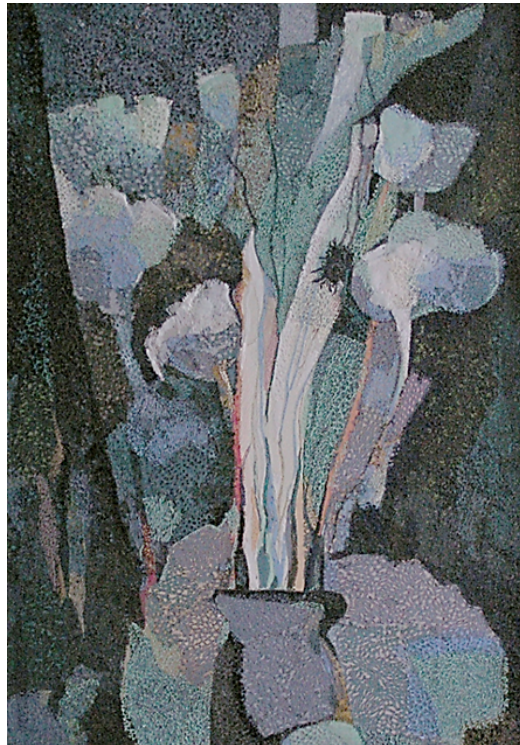


Выпускная квалификационная работа

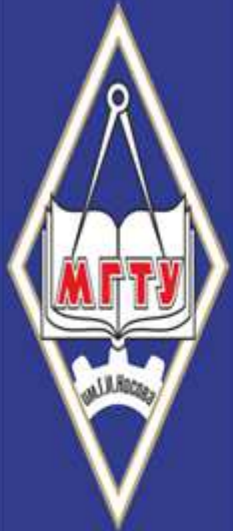
44.03.05 «Педагогическое образование»

По профилю «Изобразительное искусство»

Триптих



Кафедра архитектуры и изобразительного искусства

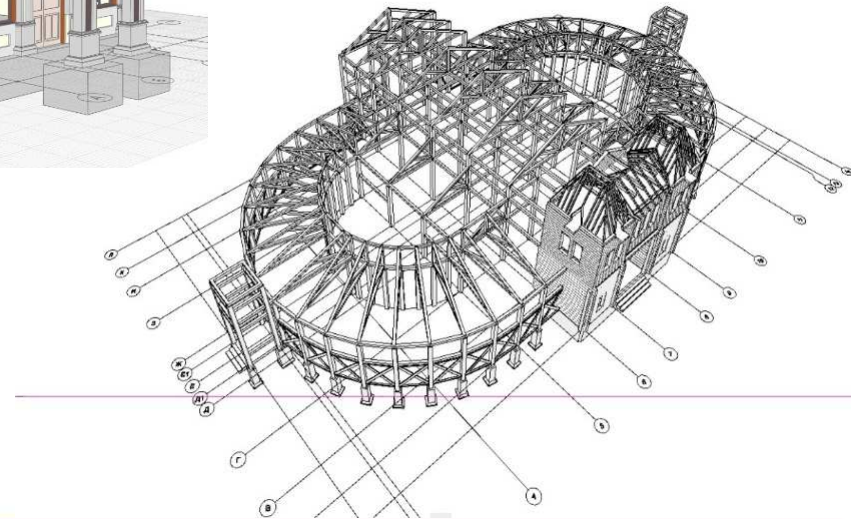
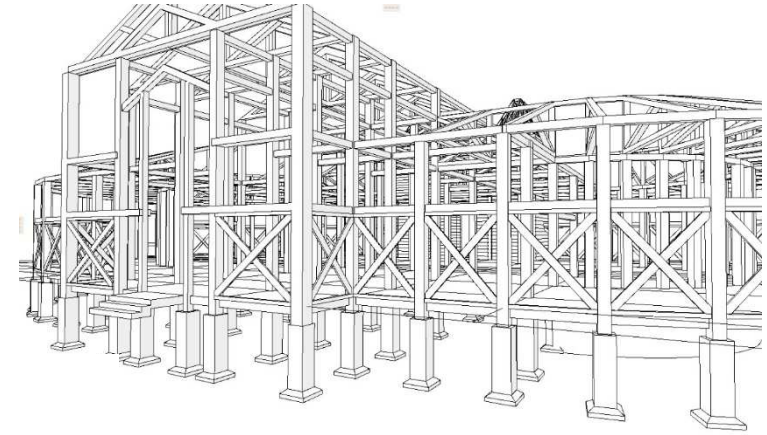


Исследования технологий BIM

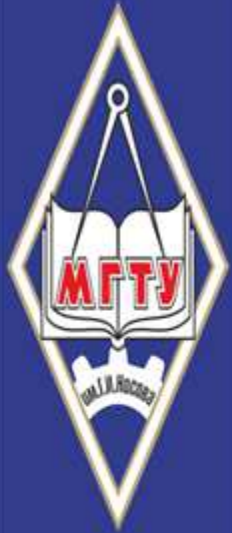
Развитие архитектурного проектирования с использованием технологий информационного моделирования зданий



Студенты изучают новейшие технологии информационного моделирования зданий (BIM), используя актуальные программные продукты Graphisoft, Autodesk, Аскон. Изучают расширенные возможности 3D моделирования с использованием параметрических и аддитивных технологий, с использованием программных продуктов Rhinoceros, Grasshopper. Ежегодно принимают участие в различных образовательных конкурсах TIM и BIM талантов, во Всероссийском конкурсе «Современные информационные технологии в геометрическом моделировании и архитектуре».



Кафедра архитектуры и изобразительного искусства



Создание художественных и пластических произведений

Создание скульптурных композиций, монументальное искусство

Эскиз
скульптурной композиции

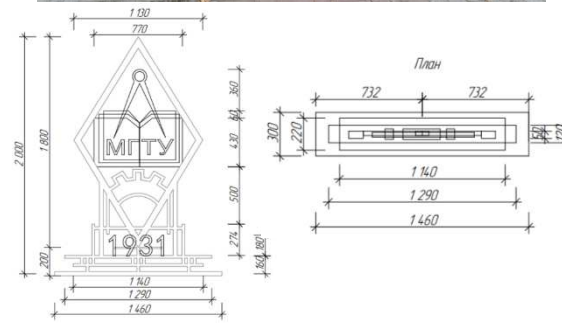


Скульптурная композиция
в сквере «Университетский»

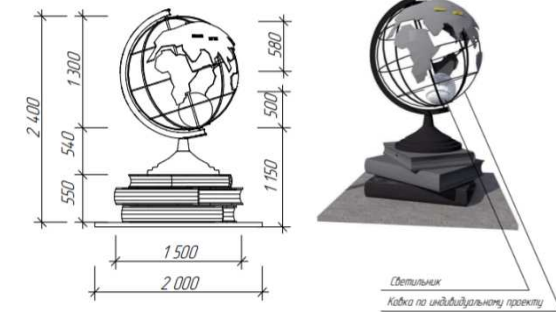
Входная эмблема «МГУ»
в сквере «Университетский»



Малая архитектурная форма
«Глобус»



Создание ледяных скульптур





Создание художественных и пластических произведений

Декоративная роспись помещений

Создание эскиза и выполнение росписи коридора факультета языкознания и литературоведения ИГО

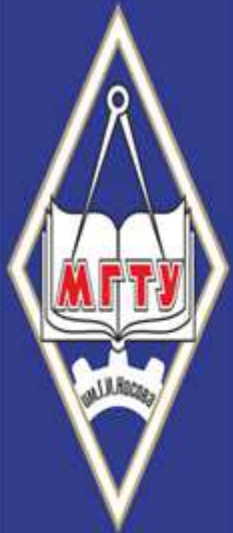


Этапы работы

Фрагмент: «Пушкин - Лермонтов - Толстой»



Кафедра архитектуры и изобразительного искусства



Создание художественных и пластических произведений

Декоративная роспись помещений

Создание концепции интерьера Детского загородного комплекса "Абзаково".
и реализация декоративной росписи на стенах

Перспективные виды. Коридор /левое крыло/ 1 этаж



УФ - печать на прозрачном пластике



Тематический коллаж на стене в стиле "рисунок одной линией"



Кафедра архитектуры и изобразительного искусства

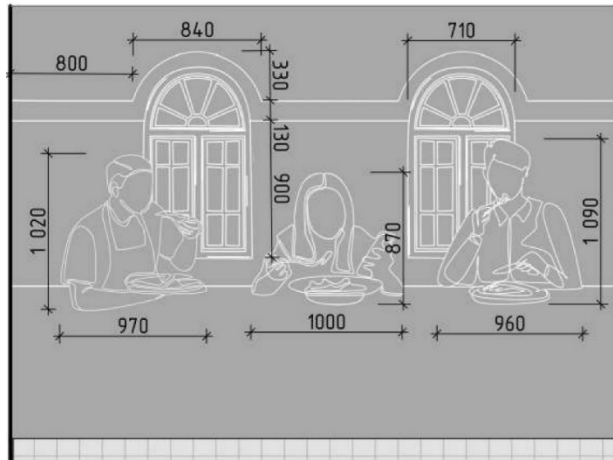


Создание художественных и пластических произведений

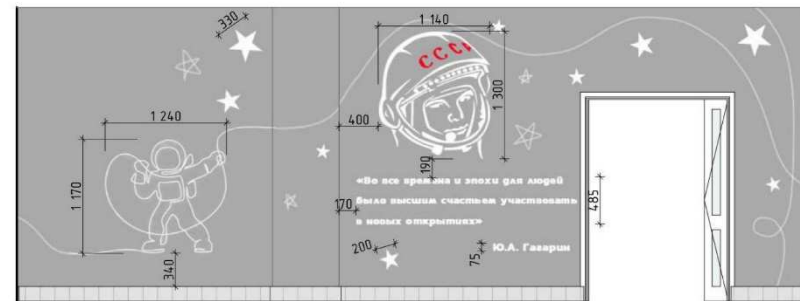
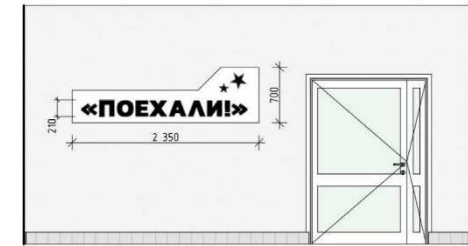
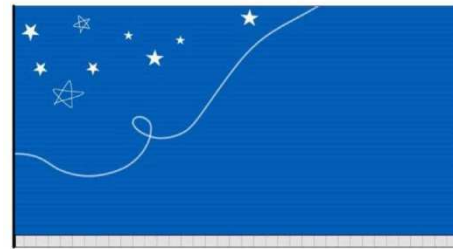
Декоративная роспись помещений

Создание концепции интерьера Молодежного пространства «Пирамида»
и реализация декоративной росписи на стенах

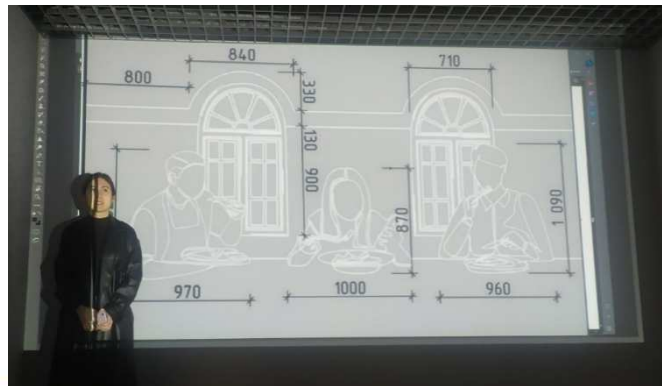
Графические элементы на стенах №7
Кухня и обеденная



Графические элементы на стенах №4
Переговорная "Газарин"



Процесс переноса эскиза декоративной росписи на стену



Кафедра архитектуры и изобразительного искусства

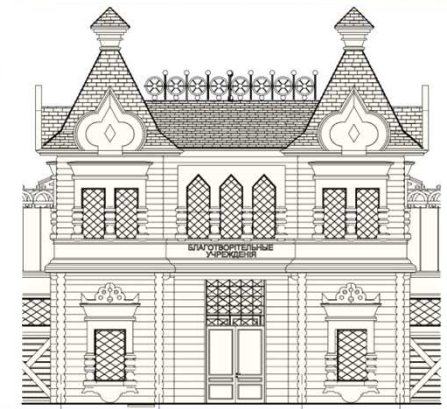
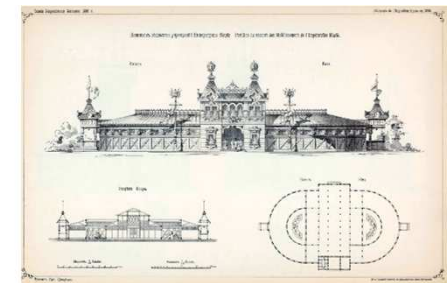


Сохранение архитектурного наследия

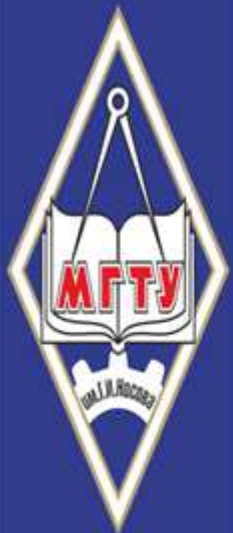
Разработка 3D моделей и графической визуализации объектов культурного и исторического наследия.

Воссоздание объектов

XVI Всероссийской промышленной и художественной выставки 1896 г. в Нижнем Новгороде.



Кафедра архитектуры и изобразительного искусства



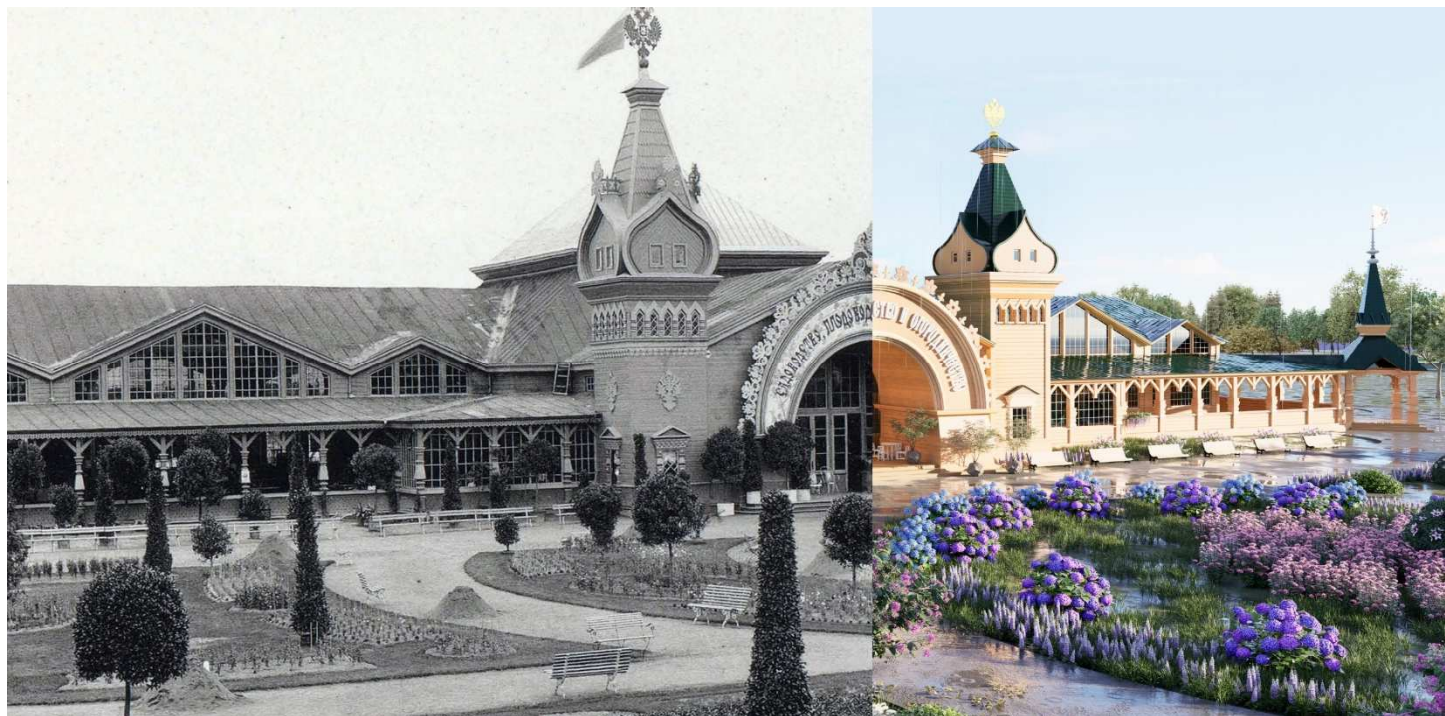
Сохранение архитектурного наследия

Разработка 3D моделей и графической визуализации объектов культурного и исторического наследия.

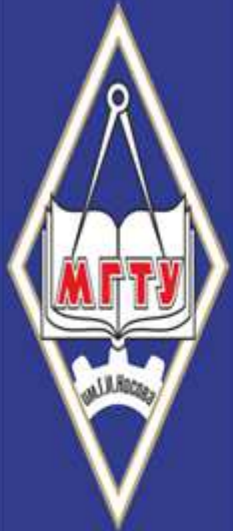
Воссоздание объектов

XVI Всероссийской промышленной и художественной выставки 1896 г. в Нижнем Новгороде.

Отдел садоводства, плодоводства и огородничества (было (фотоматериал)/стало (визуализация 3D модели))



Кафедра архитектуры и изобразительного искусства



Исследования в области экологической архитектуры

Изучение современных технологий в архитектуре на основе «Зеленых стандартов»

Магистратура: Направление подготовки 07.04.01 «Архитектура

профиль – «Экологическая архитектура зданий и сооружений»

Архитектор «Энергонулевых» домов

Проектирование энергетически автономных домов, полностью обеспечивающих себя необходимой энергией за счет микрогенерации энергии и использования энергосберегающих материалов и конструкций.

Урбанист – эколог и экоаналитик

Специалист по экологической застройке городов и населенных пунктов.

Вопросы эффективного архитектурного планирования зданий и сооружений.

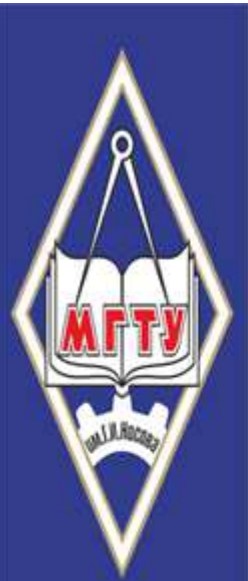
Научно-преподавательская деятельность в высшем образовательном учреждении

Специалист после окончания магистратуры имеет право заниматься научно – преподавательской деятельностью в высших образовательных учреждениях страны.

НИР по основным общим темам:

- разработка экологической оболочки зданий;
- исследование вопросов эко-туризма в регионе;
- экологическая реабилитация общественных зданий;
- экологическая реабилитация жилых зданий;
- реанимация малых промышленных городов;
- и др.





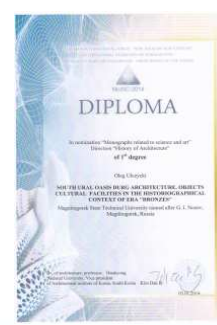
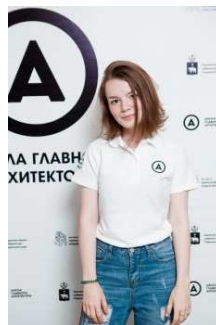
Выставки и смотры-конкурсы

Участие на Международных, Всероссийских, Региональных конференциях, смотрах-конкурсах и выставках архитектурного и изобразительного творчества.

Студенты ежегодно принимают участие в международных и всероссийских конференциях, форумах, творческих фестивалях, смотрах-конкурсах:

- Международный конкурс “Archi Prix”.
- Международный форум «NioNC»,
- Международный фестиваль «АвтоГр.А.Д.»,
- Международный фестиваль «Арт-пространство Амур»,
- Всероссийский конкурс «ЭкоТектоника»,
- Международная выставка-конкурс современного искусства “Art Week”,
- Всероссийский молодежный форум «Города»,
- Международный конкурс «Лучшая студенческая статья»,
- Всероссийский конкурс «Современные информационные технологии в геометрическом моделировании и архитектуре»,
- Международной студенческой научной конференции «Актуальные проблемы архитектуры, строительства и дизайна»,

и др.





Выставки и смотры-конкурсы

Участие на Международных, Всероссийских, Региональных конференциях, смотрах-конкурсах и выставках архитектурного и изобразительного творчества.

Конкурс в Музее связи СПб



Выставка «Новый Дом»



Персональная художественная выставка



Персональная художественная выставка



Конкурс рисунка в Санкт-Петербурге



Конкурс в Железноводске



Кафедра архитектуры и изобразительного искусства

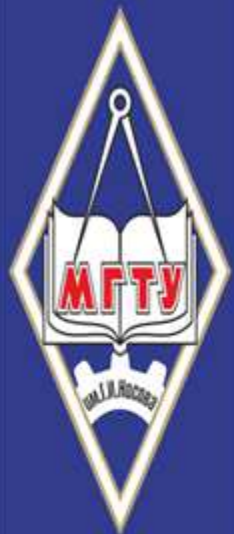


Объемное моделирование

Создание макетов проектируемых архитектурных объектов, подготовка модели для 3D печати



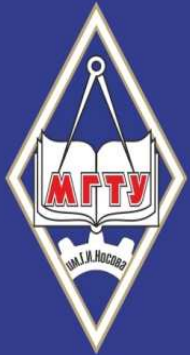
Кафедра архитектуры и изобразительного искусства



Кафедра располагает достаточными площадями для проведения учебных и творческих занятий, охватывающими весь спектр лабораторных и практических работ, а также направлений научных исследований. Это компьютерные классы с лицензионным программным обеспечением, различные учебные и художественные мастерские.



Кафедра архитектуры и изобразительного искусства



МГТУ

МАГНИТОГОРСКИЙ
ГОСУДАРСТВЕННЫЙ
ТЕХНИЧЕСКИЙ
УНИВЕРСИТЕТ
ИМ. Г. И. НОСОВА

Контакты кафедры АРХИТЕКТУРЫ И ИЗОБРАЗИТЕЛЬНОГО ИСКУССТВА

**Магнитогорск, ул. Урицкого, 11
Институт строительства, архитектуры и искусства**

каб. 311 (зав. кафедрой)

каб. 315 (преподавательская)

Тел.: +7(3519) 23-83-04

E-mail: archi-mgtu@mail.ru

**Заведующий кафедрой:
Ульчицкий Олег Александрович**