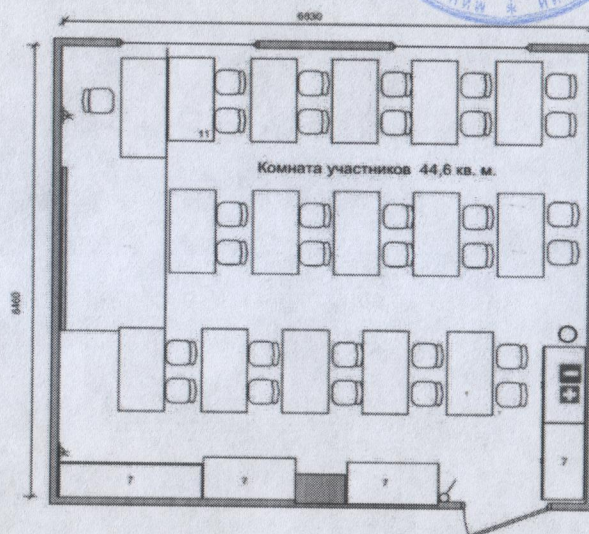
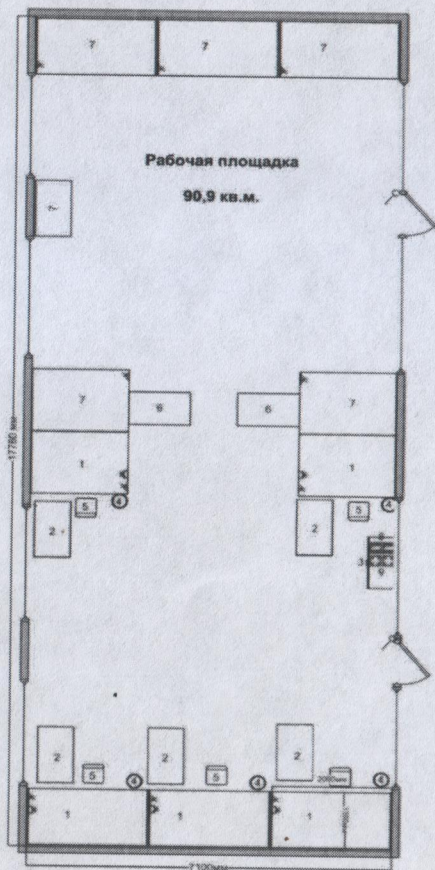


План застройки и площадки центра проведения демонстрационного экзамена по специальности
 13.02.11 Техническая эксплуатация и обслуживание электронного и электромеханического оборудования (по отраслям).
 ГИА. Профильный уровень



Условные обозначения

- 1 - Рабочее место участника (кабинка)
 - 2 - Верстак
 - 3 - Шкаф
 - 4 - Мусорная корзина
 - 5 - Стул
 - 6 - Зона индукционных нагревателей
 - 7 - Оборудование на ДЭ не используется
 - 8 - Оплетушитель
 - 9 - Аптечка
 - 10 - Рабочее место эксперта
 - 11 - Стол ученический
- Розетка 330В
 - Розетка 220В
 - Розетка 220В (двойная)
 - Выключатель