

Контакты:



МНОГОПРОФИЛЬНЫЙ
КОЛЛЕДЖ



Документы,

необходимые при поступлении:



Почтовый адрес:

455000, Челябинская обл.,
Магнитогорск, пр. Ленина, 38



Электронная почта:

priem@magtu.ru, hotline@magtu.ru



Сайт: www.magtu.ru



Официальная группа

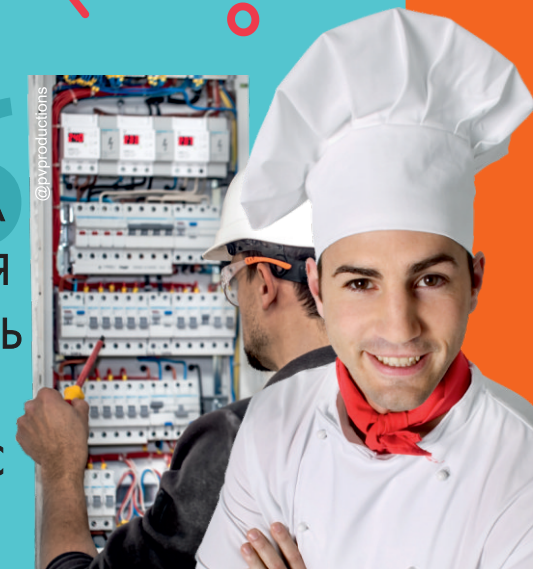
МГТУ им. Г.И.Носова: vk.com/nmstu



Группа для абитуриентов:

vk.com/nmstu_abit

МЕЧТА
УСПЕХ
ДРУЖБА
ЗНАНИЯ
ЛЮБОВЬ
ИДЕЯ
БИЗНЕС



оригинал и/или копия
документа, удостоверяющего
личность, гражданство



оригинал и/или копия
документа государственного
образца об уровне образования



оригинал и/или копия СНИЛС
(при наличии)

Телефоны для справок:

8-800-100-1934

центр информ. поддержки



8 (908)-588-37-47

(Telegram, WhatsApp, Viber)

МпК входит в ТОП-500

образовательных
организаций РФ,
реализующих
программы среднего
профессионального
образования,
а также в ТОП-10
образовательных
организаций субъектов РФ.

ПОДАЧА ДОКУМЕНТОВ



magtu.ru

СПО

НАПРАВЛЕНИЯ ПОДГОТОВКИ

Направление подготовки (профиль)	Уровень обучения	Форма обуч.
08.02.01 Строительство и эксплуатация зданий и сооружений	9 кл. ● 11 кл. ●	очная
08.02.09 Монтаж, наладка и техническая эксплуатация электрооборудования промышленных и гражданских зданий	9 кл. ●	очная
09.02.01 Компьютерные системы и комплексы	9 кл. ●	очная
09.02.07 Информационные системы и программирование	9 кл. ●	очная
13.02.11 Техническая эксплуатация и обслуживание электрического и электромеханического оборудования (по отраслям)	9 кл. ● 11 кл. ● 11 кл. ●	очная очная заочная
15.02.03 Техническая эксплуатация гидравлических машин, гидроприводов и гидропневмоавтоматики	9 кл. ● 11 кл. ●	очная очная
15.02.12 Монтаж, техническое обслуживание и ремонт промышленного оборудования (по отраслям)**	9 кл. ● 11 кл. ●	очная очная
15.02.14 Оснащение средствами автоматизации технологических процессов и производств (по отраслям)	9 кл. ●	очная
21.02.19 Землеустройство	9 кл. ●	очная
22.02.01 Metallургия черных металлов	9 кл. ● 11 кл. ●	очная
22.02.05 Обработка металлов давлением	9 кл. ● 11 кл. ●	очная
23.02.04 Техническая эксплуатация подъемно-транспортных, строительных, дорожных машин и оборудования (по отраслям)**	9 кл. ● 11 кл. ●	очная очная
23.02.07 Техническое обслуживание и ремонт двигателей, систем и агрегатов автомобилей	9 кл. ● 11 кл. ●	очная очная
38.02.01 Экономика, бухгалтерский учет (по отраслям)	9 кл. ●	очная
38.02.04 Коммерция (по отраслям)	9 кл. ● 11 кл. ●	очная очная
43.02.15 Поварское и кондитерское дело	9 кл. ●	очная
46.02.01 Документационное обеспечение управления и архивоведение	9 кл. ●	очная

Обязательная медицинская справка (для поступающих на направления подготовки, отмеченные **)

Среди учащихся «Профессионалитета»:



считают, что в колледже они получают больше знаний, чем в 10-11-х классах школы



отмечают, что программа даёт им осознать значимость выбранной профессии



важна работа на конкретном предприятии или в корпорации

«Профессионалитет» предполагает индивидуальный подход к каждому студенту. Образовательный процесс ориентирован на практическую подготовку выпускников и проходит в тесном сотрудничестве с профессиональными организациями и бизнес-сообществами.



Подробную информацию о направлениях подготовки, количестве бюджетных мест и стоимости обучения вы можете найти на сайте

www.magtu.ru/abit

● есть бюджетные места



Представители бизнеса и промышленности становятся партнёрами «Профессионалитета»

- Получи востребованную профессию в новом образовательно-производственном центре подготовки кадров для высокотехнологичных производств в области металлургии «Время компетенций и профессионализма», представляющий собой интеграцию колледжа и организаций реального сектора экономики.
- Оплачиваемые практики на профильных предприятиях.
- Яркая внеучебная жизнь.